

## **PRZYKŁADOWA KONCEPCJA ELEWACJI ZESPOŁU SZKOLNO-PRZEDSZKOLNEGO W HALINOWIE**

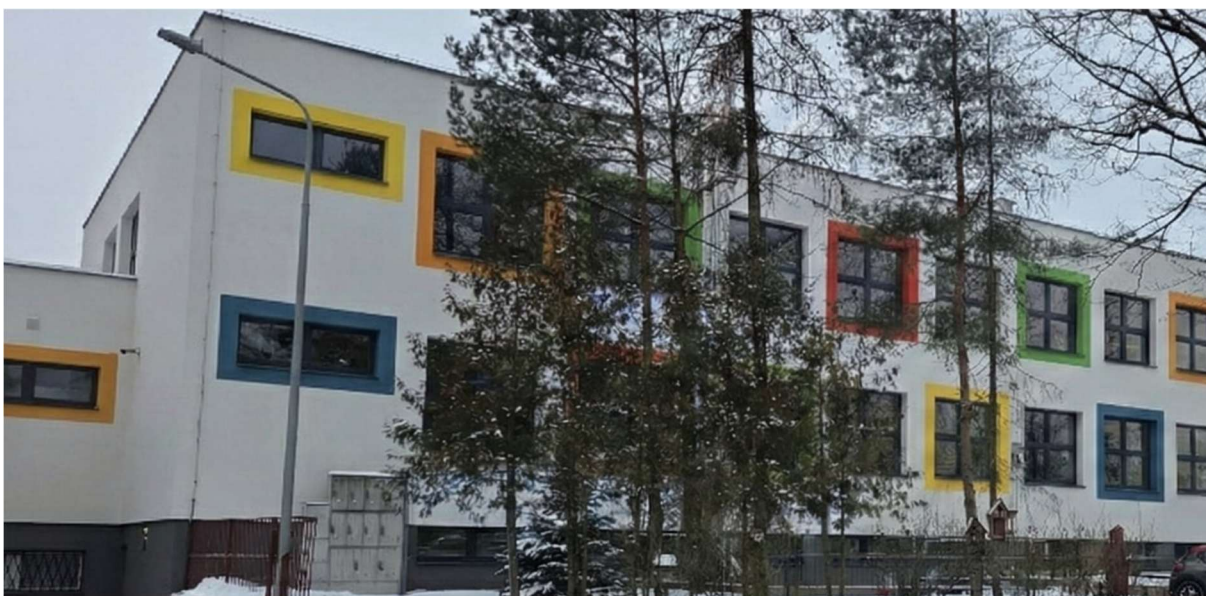
Zamawiający w ramach projektu architektonicznego elewacji budynków przedstawia koncepcję, wg której Wykonawca będzie zobowiązany wykonać projekt. Kolorystyka wykorzystana do zrobienia elewacji zostanie dobrana na etapie realizacji. W założeniach kolor bazowy to biel, kolorowe wstawki w minimum 6 kolorach oraz podmurówka w kolorze grafitowym (marmolit).

Okna w budynku będą w kolorze grafit (RAL 7016) lub szary (RAL 7035) oraz białe od środka, ostateczny kolor zostanie wybrany na podstawie koncepcji i wizualizacji stworzonej przez wykonawcę.





W ramach prac elewacyjnych Należy wykonać zabudowę wejścia głównego wg powyższej koncepcji wraz z uwzględnieniem opraw zewnętrznych i kolorystyki (grafit i drewno).







Widoczna na powyższym zdjęciu zabudowa wejścia nie jest zobowiązująca do wykonania.

